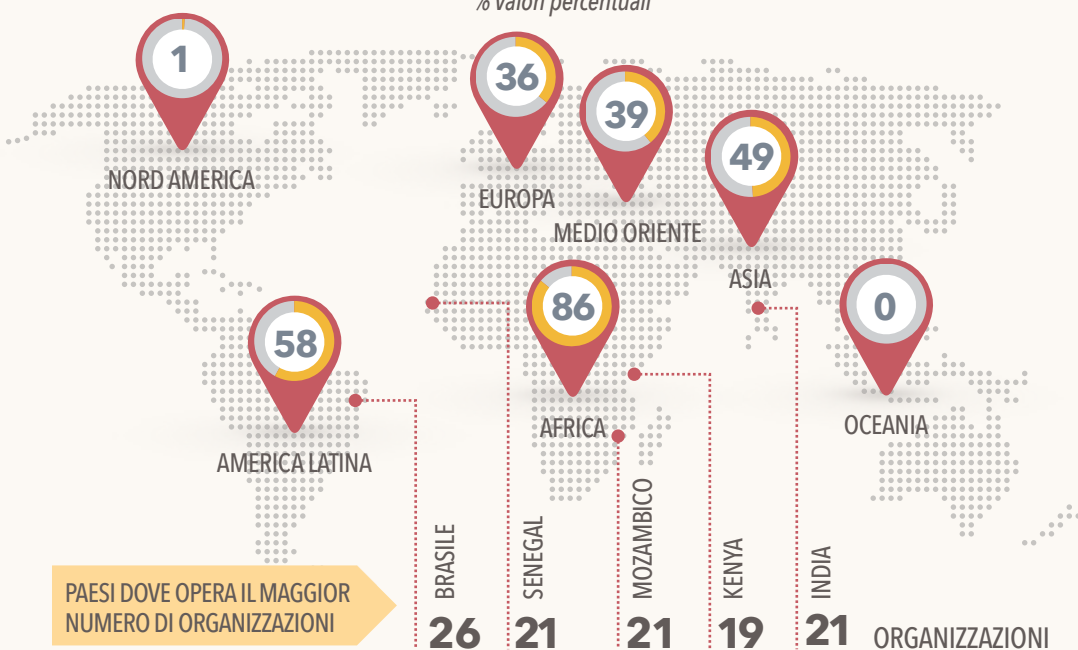


# COOPERAZIONE INTERNAZIONALE

## ITALIA 2014

### AREE GEOGRAFICHE DI INTERVENTO

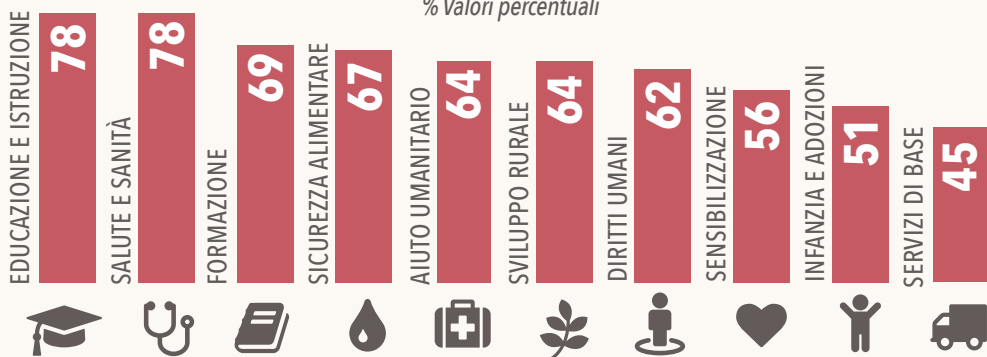
% Valori percentuali



Quasi tutte le organizzazioni operano in più di un'area geografica. Dati Italia esclusa.

### SETTORI DI INTERVENTO

% Valori percentuali



Quasi tutte le organizzazioni operano in più di un settore di intervento

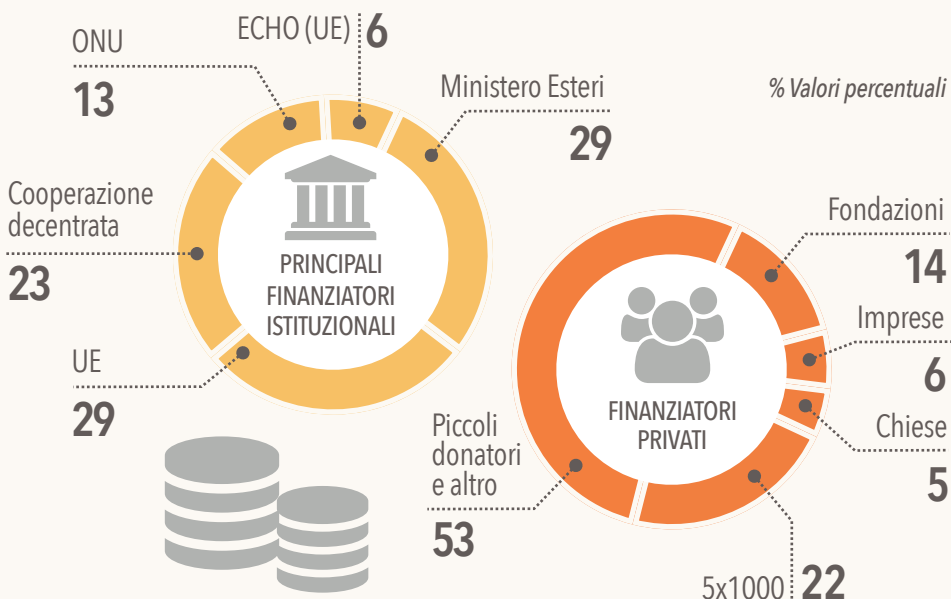
Fonti:

OPEN COOPERAZIONE, *Informazione, trasparenza e responsabilità nel mondo della cooperazione allo sviluppo*, dati relativi al 2014 consultati il 17 maggio 2016, [www.open-cooperazione.it](http://www.open-cooperazione.it)

## RISORSE ECONOMICHE

FONDI ISTITUZIONALI **67%**

FONDI PRIVATI **33%**



## RISORSE UMANE



UOMINI  
**50%**



DONNE  
**50%**

IN ITALIA **16%**  
NEL RESTO DEL MONDO **84%**

IN ITALIA **17%**  
NEL RESTO DEL MONDO **83%**

VOLONTARI ATTIVI  
**22.924**

IN SERVIZIO CIVILE  
**134**

IMPIEGATI NELLA COOPERAZIONE

VOLONTARI