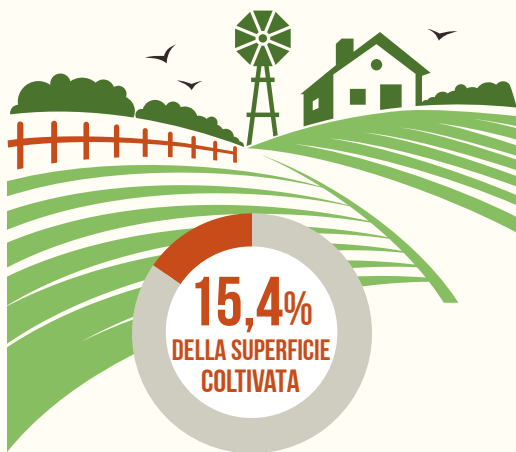


ITALIA BIO



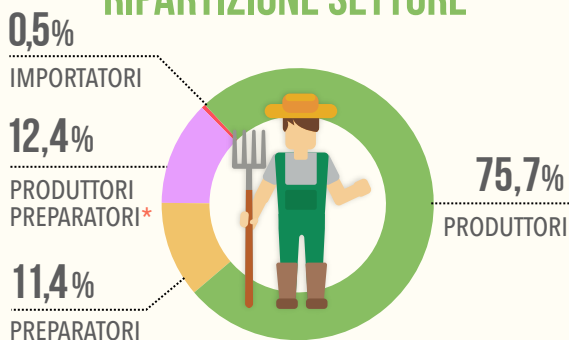
OLTRE 1,9 MLN ETTARI
COLTIVATI BIOLOGICAMENTE

75.873
AZIENDE AGRICOLE BIO



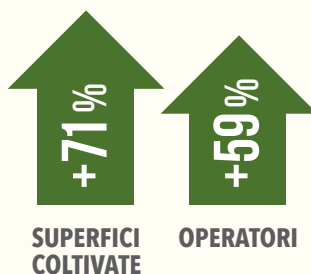
DIMENSIONE MEDIA: 28,6 ETTARI
(media nazionale: 8,4 ettari)

RIPARTIZIONE SETTORE



SVILUPPO SETTORE

Dal 2010 al 2017



* chi trasforma la materia prima in prodotto finito

PRODUZIONI PRINCIPALI (ettari)



PASCOLO
540.000



FORAGGIO
376.000



CEREALI
305.000



OLIVI
235.000

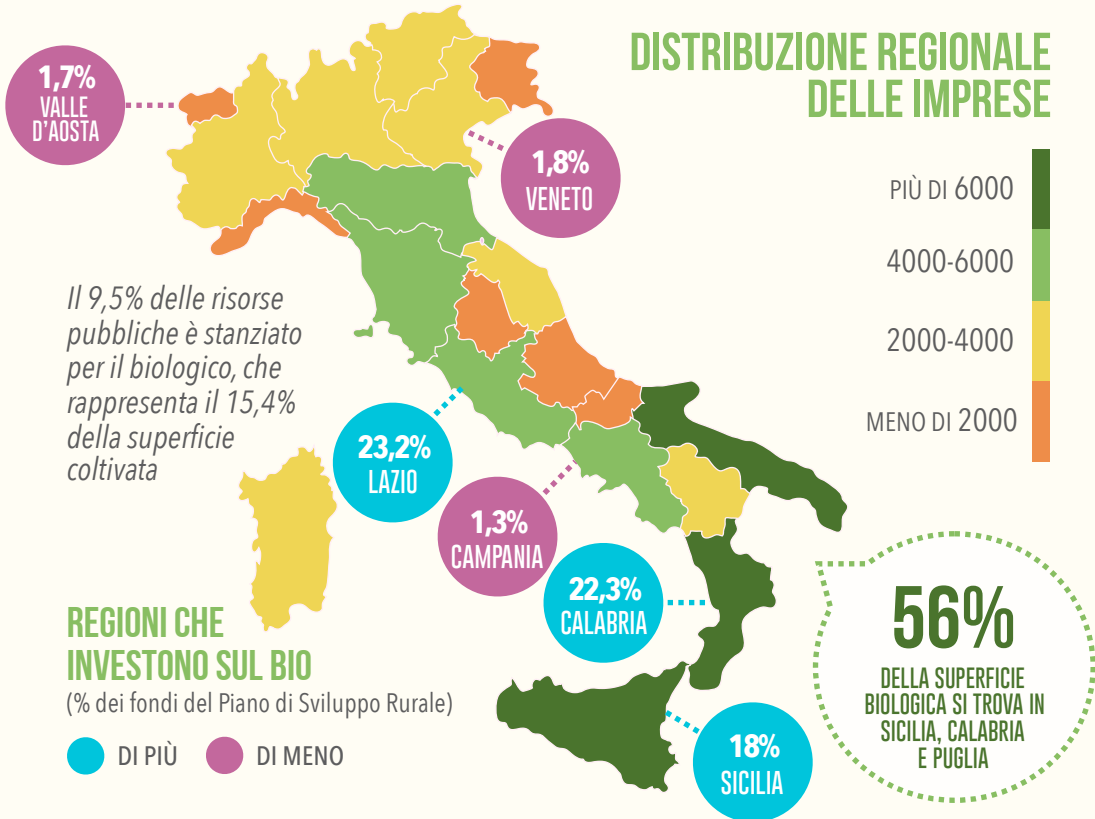


VITI
105.000

Ideazione grafica: Ugo Guidolin
 Documentazione: Mauro Bossi SJ

© FCSF - Aggiornamenti Sociali

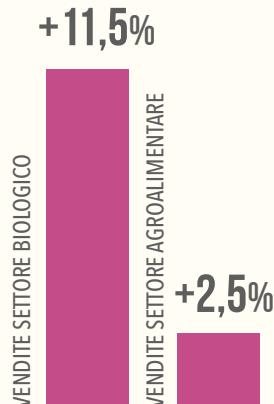
DISTRIBUZIONE REGIONALE DELLE IMPRESE



CONSUMO



CRESCE IL RUOLO DELLA GRANDE DISTRIBUZIONE ORGANIZZATA (GDO)



DISTRIBUZIONE GEOGRAFICA DELLE VENDITE

